



Leveringsoverzicht

Introductie

Rotero

Techniek wordt steeds complexer en veeleisender en ook de aandacht voor (machine)veiligheid neemt nog steeds toe. Om die reden is het belangrijk samen te werken met een partner als Rotero die als specialist:

- merkonafhankelijk levert
- uitsluitend samenwerkt met producenten die zich (wereldwijd) bewezen hebben
- alle kennis en ervaring heeft op het vlak van aandrijf-, besturings- en ventilatietechniek
- kennis heeft van relevante wet- en regelgeving met betrekking tot veiligheid, milieu, de eisen die gesteld worden door de voedingsmiddelenindustrie enzovoorts
- over een ruim assortiment beschikt
- zich gesteund weet door de producenten wanneer de oplossing om een aanpassing vraagt
- klanten adviseert en informeert in de talen: Nederlands, Engels, Duits en Frans

De combinatie van ons productengamma en onze mensen – met al hun passie, kennis en ervaring – richt zich op het realiseren van technische vooruitgang. Ons team zet haar drive in voor al onze klanten die veelal actief zijn in de machine- en apparatenbouw. Zowel nationaal als internationaal. Onze ondersteuning begint bij het vertalen van hún wensen en innovatieve ideeën naar creatieve oplossingen. Gebaseerd op theoretische kennis en praktische ervaring. Het eindresultaat is de juiste motion control oplossing, elektromagneet, sensor of ventilator. Standaard uit de catalogus of volledig custom made.

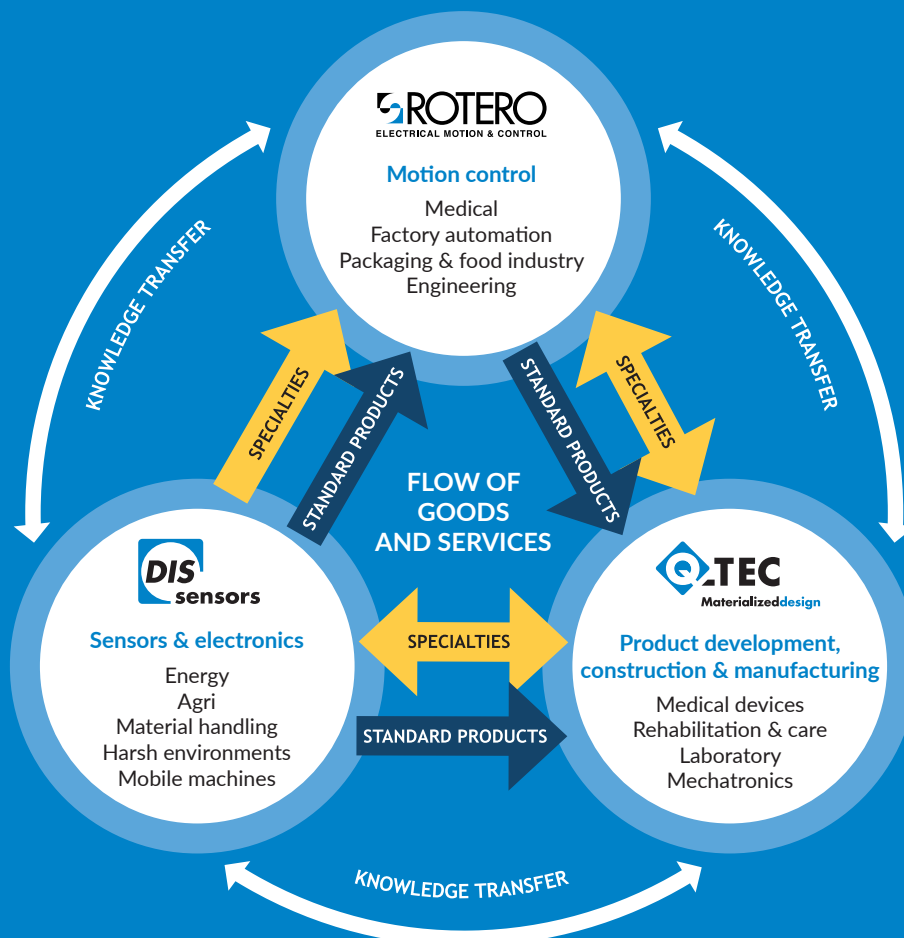
ROTERO - SMART eMOTION SOLVERS SINCE 1983

Rotero Holding

Rotero maakt onderdeel uit van Rotero Holding. Onder deze holding vallen vijf zelfstandig opererende bedrijven die elkaar maximaal aanvullen: Rotero (Holland bv & Belgium bv), DIS Sensors (bv en GmbH) en Q-Tec bv.

- Rotero Holland en Rotero Belgium zijn gespecialiseerd in motion control oplossingen en verantwoordelijk voor de distributie van de sensoren van DIS Sensors in Nederland en in België.
- DIS Sensors heeft zich volledig toegelegd op de ontwikkeling, productie en verkoop van sensoren, besturingen en elektronica.
- Q-Tec is een gespecialiseerd bedrijf dat zich richt op het ontwikkelen en produceren van mechatronische oplossingen voor onder meer de medische industrie.

Alle bedrijven hebben hun eigen specialisme en klantenkring maar kunnen door de korte communicatielijnen snel ondersteunen waar dit nodig is. In totaal werken er 50 zeer enthousiaste en gekwalificeerde personen binnen de holding die allen één doel voor ogen hebben: de beste oplossing voor de klant.



Leveranciers

Door samen te werken met uitsluitend de beste leveranciers biedt Rotero niet alleen een compleet gamma, maar is tevens in staat merkonafhankelijk advies uit te brengen. Bovendien kunnen we altijd gebruik maken van de hier aanwezige specialistische kennis en ervaring waarmee onze partners ondersteuning bieden in het geval van speciale of complexe vraagstukken.



Pagina 4

6

6

6

7

7

8

8

9

9

10

10

11

11

11

12

12

13

14

15

15

16

16

16

16

16

16

16

17

17

17

18

19

19

19

20

21

21

21

21

22

22

23

Leveranciers

Roterende aandrijvingen

AC motoren

DC motoren

Stappenmotoren

Servomotoren

Reductiekasten

Draaitafels

Motor controllers

Lineaire aandrijvingen

Elektrocilinders

Bevel gears

Lineaire geleidingen

Hefkolommen

Lineaire stappenmotoren

Spindels

Elektromagneten en magneetventielen

Elektromagneten en magneetventielen

Elektromagneten

Elektromagnetische vergrendeling/sloten/controllers

Koelen, verwarmen en ventileren

Klimaatbeheersing in schakelkast

Airconditioning units

Axiaalventilatoren

Borstelloze EC ventilatoren

Centrifugaal ventilatoren met voorovergebogen schoepen

Centrifugaal ventilatoren met achterovergebogen schoepen

Compact ventilatoren

Dwarsstroomventilatoren

Kastventilatoren en filters

Warmtewisselaars

Verwarmingselementen

Relais en schakelaars

Hoogvermogen relais

Batterijrelais

Schakelaars

Sensoren

Inclinometers

Versnellingsopnemers

Tilt schakelaars

Hoeksensoren

Lasersensoren

Toepassingen

Roterende aandrijvingen



AC motoren

- flensmaat: 42 - 104 mm
- vermogen: 1 - 200 W
- beschermingsklasse: IP20 - IP67
- compacte bouwvorm

DC motoren

Met koolborstels

Interessant door grote startkoppels, eenvoudige aansturing en lage prijs. O.a. leverbaar in miniatuur uitvoering en als pancake motor.

- flensmaat: 12 - 160 mm
- vermogen: 0,6 W - 4,4 kW
- spanning: 3 - 48 V DC, hogere spanningen tot 400 V
- beschermingsklasse: IP00 - IP66

Borstelloze DC motoren

Worden veelal ingezet bij toepassingen die een groot regelbereik vereisen en/of een lange levensduur.

- flensmaat: 42 - 104 mm
- vermogen: 15 - 400 W
- spanning: 24 - 48 V DC / 1 x 230 V AC / 3 x 230 V AC
- koppel: tot 110 Nm na reductie



Draaitafels

Bij Roteru kunt u terecht voor zowel draaitafels met holle as als voor draaitafels met hypocycloïdale reductiekast.

- flensmaat: 100 - 370 mm
- diameter: 60 / 85 / 130 / 200 mm
- snelheid: max. 200 min⁻¹
- grote toelaatbare axiale belasting

Stappenmotoren

Aangewezen oplossing voor positioneringtoepassingen.

2-fase

Nauwkeurig, compact, gunstig geprijsd en lange levensduur.

- flensmaat: 28 - 85 mm
- staphoek: 0,9 - 1,8° (full step)
- koppel: tot 9,3 Nm
- optie: drivers en controllers
- multiturn absoluut encoder



Roterende aandrijvingen



Closed loop

Betrouwbaarder bij variërende belasting.

- flensmaat: 42 - 85 mm
- resolutie: 500 - 125.000 stappen per omwenteling
- aansluitspanning: 24 - 48 V DC of 110/230 V AC
- koppel: 0,3 - 4 Nm (tot 55 Nm na reductie)

Met geïntegreerde controller

Eenvoudig in bekabeling en gebruik.

- flensmaat: 42 / 56,6 / 57 / 87 / 110 mm
- resolutie: 200 - 409.600 stappen per omwenteling
- koppel: tot 25 Nm (zonder reductie)
- beschermingsklasse: IP42 - IP55 (IP67 optioneel)

Servomotoren

Voor dynamische toepassingen.

Met geïntegreerde controller

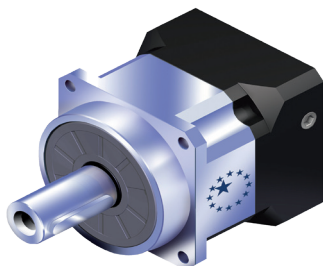
- vermogen: 46 - 4.500 W
- spanning: 12 - 48 V DC, 115 - 230 V AC / 400 V AC
- beschermingsklasse: IP42 - IP67
- diverse bussystemen mogelijk (o.a. PROFINET, CAN, DeviceNET, EtherCat, Ethernet/IP)
- optie: met geïntegreerde controller



Reductiekasten

Nagenoeg alle motoren die wij leveren kunnen worden gecombineerd met reductiekasten.

- rechte planetaire reductoren (economy)
bouwmaat: 50 - 155 mm; koppel: 16 - 308 Nm nominaal;
speling: $\leq 8 - 10$ arcmin
- rechte planetaire reductoren
koppel: 14 - 2.000 Nm; speling: $\leq 3 / \leq 5 / \leq 7$ arcmin
- haakse kegelwiel reductoren
in RVS of gelakt staal; koppel: 25 - 3.200 Nm; speling: ≤ 6 arcmin
- hypocycloïdale reductoren
koppel: 18 - 7.350 Nm; spelingsvrij



Roterende aandrijvingen



Motor controllers

Om u een complete moderne oplossing te bieden, vindt u ook een ruim aanbod aan drivers en eigen in-house ontwikkelde controllers in ons assortiment.

Brushless DC motor controllers

Compacte sturingen met DIN-rail montage, voor aansturing BLDC.

- van speed control tot positionering
- spanning: AC en DC
- alle industriële netwerken, maar ook analoog
- Hall en encoder terugkoppeling mogelijk

Brushed DC motor controllers

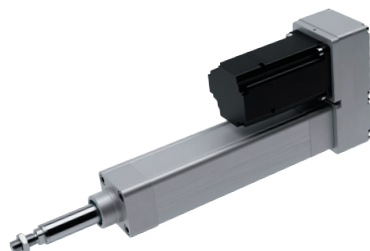
Compacte sturingen met DIN-rail montage, voor aansturing van brushed motoren.

- van speed control tot positionering via Modbus/RTU
- spanning: 10 - 24 V DC
- tot 40 A nominaal
- economische oplossingen voor beste prijs/kwaliteit

Brushless motor/Inwheel motor

Wiel aandrijvingen spelen een cruciale rol in de mobiliteit van service robots en AGV's. Ze stellen zelfaangedreven voertuigen in staat om met precisie en behendigheid te bewegen en stellen hen in staat om gevarieerde terreinen te navigeren, ladingen te leveren en een breed scala aan taken uit te voeren in magazijnen, ziekenhuizen, hotels of huizen. De keuze voor een wiel aandrijfsysteem hangt af van de specifieke eisen van de toepassing, zoals wendbaarheid, laadvermogen of precisie.

Lineaire aandrijvingen



Elektrocilinders

Elektrocilinders (of actuatoren) zijn opgebouwd uit een AC of DC motor met trapeziumspindel of kogelomloopspindel. Ze zijn vaak een zeer effectieve oplossing voor instellingen en aanslagen, met positieterugkoppeling.

In-line elektrocilinders met DC motor

Nu ook verkrijgbaar met geïntegreerde controller waarbij commando's over MODBUS RTU via RS485 seriële communicatie uitgevoerd kunnen worden. Afmetingen en performantie zijn ongewijzigd t.o.v. de versie met externe controllers. Opvallend door het mooie design.

- diameter: 35, 50 en 60 mm
- kracht: tot 10 kN
- snelheid: 3 - 70 mm/s
- slaglengte: tot 1375 mm
- standaard IP66 (harsh environment versies (IP68 en IP69) als optie mogelijk)
- RVS 316
- food grease als optie mogelijk

Elektrocilinders met kogelomloopspindel

Voor hoge snelheden en nauwkeurig positioneren in combinatie met een stappen/servomotor aandrijving.

- kracht: tot 42.720 N
- snelheid: tot 1.500 mm/s
- extreem lange levensduur
- aansturingselektronica plug and play

Compacte elektrocilinders met haakse motoropstelling

Trapezium- of kogelomloopspindel.

- kracht: tot 80 kN
- slaglengte: 100 - 800 mm (langer op aanvraag)
- kogelomloopspindel tot 100% duty cycle, tot 100 mm/s
- spanning: 230 V of 400 V AC; 12, 24 of 36 V DC (overige op aanvraag)

Elektrocilinders met motor parallel aan de spindel

Voor hogere snelheden en tot 100% inschakeltijd.

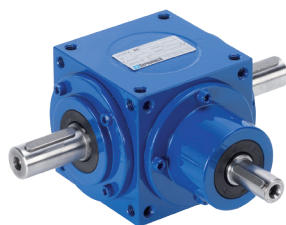
- kracht: tot 10 kN
- snelheid: tot 500 mm/s
- slaglengte: 100 - 800 mm (langer op aanvraag)
- spanning: 230 V of 400 V AC; 12, 24 of 36 V DC (overige op aanvraag)

Industriële vijzels

Ideaal voor grote verplaatsingen.

- kracht: 5 - 350 kN
- snelheid: tot 150 mm/s
- duty cycle: 30 of 100%
- trapezium- of kogelomloopspindel

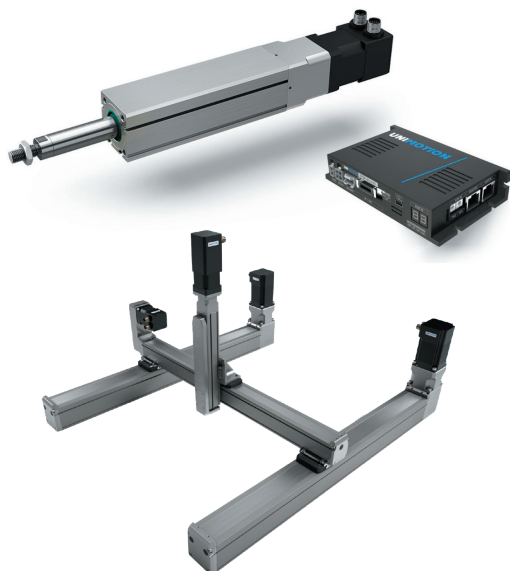
Lineaire aandrijvingen



Bevel gears

Het modulaire systeem biedt mogelijkheden voor uitvoeringen tot zes assen en een speling van $< 5 - 6$ arcmin.

- kubusbehuizing met zes zijden, elke zijde met vier bevestigingsdraadgaten
- koppel: max. 1.900 Nm bij 50 min^{-1}
- flens, opsteekas of insteek aansluiting
- geruisloos



Lineaire motorgeleiding

Voor lineaire geleiding met een lange levensduur.

Geleiding met tandriem aandrijving

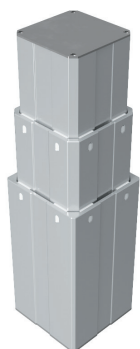
Ook bij langdurig gebruik geen prestatieverlies.

- bouwmaat: 32 / 40 / 65 / 80 / 110 / 145 / 200 mm
- snelheid: tot 6 m/s en standaard lengte tot 6 m
- korte en lange loopwagens beschikbaar
- zeer goede prijs-kwaliteitverhouding

Geleiding met spindel aandrijving

Met een aluminium profiel van hard geanodiseerd Al 6063.

- bouwmaat: 25 / 32 / 45 / 65 / 80 / 90 / 110 / 145 / 200 mm
- snelheid tot 2.5 m/s en standaard lengte tot 6 m
- korte en lange loopwagens beschikbaar
- zeer goede prijs-kwaliteitverhouding



Hefkolommen

De robuuste aluminium hefkolommen zijn modulair opgebouwd waarbij 2 tot maximaal 6 elementen zijn te combineren.

Hefkolommen

Beschikbaar in vierkante, ovale en rechthoekige varianten in duw- of trekuitvoering.

- 2- of 3-delige uitvoering
- beschermingsklasse IP30
- snelheid van 80 - 10 tot 50 - 6,5 mm/s
- slag 200 - 2.000 mm
- kracht: 750 N - 10 kN
- te verkrijgen met sturing en accessoires

Lineaire aandrijvingen

Lineaire stappenmotoren

Door de rotor van een stappenmotor als moer te gebruiken wordt met een minimum aan onderdelen een lineaire beweging gerealiseerd.

Hybride versies

Deze compacte lineaire stappenmotoren zijn flexibel af te stemmen op de toepassing.

- flensmaat: 14 / 20 / 28 / 35 / 42 / 57 / 60 / 86 mm
- kracht: tot 2,4 kN
- resolutie: 0,001588 - 0,127 mm/stap
- slaglengte:
 - captive versie: tot 63,5 mm
 - non-captive versie: tot 500 mm
- breed scala aan aanpassingsopties mogelijk

Spindels

Spindels worden gebruikt om een roterende beweging om te zetten naar een lineaire beweging en zijn bijzonder goed met een elektromotor aan te drijven. Dit vertaalt zich in lage wrijvingsweerstand en lange levensduur.

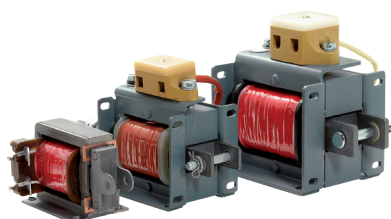
Kogelomloopspindels

- diameter: 14 - 100 mm
- spoed: 4 - 40 mm
- lengte: tot 5,7 m (afhankelijk van diameter en gewenste nauwkeurigheid)
- kosteneffectieve gerolde spindels of nauwkeurige spindels geproduceerd met innovatieve 'whirling' en 'hard-turning' techniek



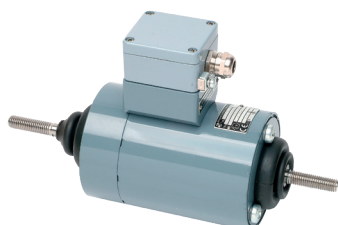
Elektromagneten

Elektromagneten onderscheiden zich door een extreem lange levensduur en zijn toepasbaar in alle mogelijke vergrendel- en ontgrendelconstructies. Tevens zijn ze geschikt voor het realiseren van korte en snelle bewegingen; zowel linear als roterend.



AC elektromagneten

- grote slaglengte
- duw- en trekuitvoering
- universele montage
- diverse aansluitopties



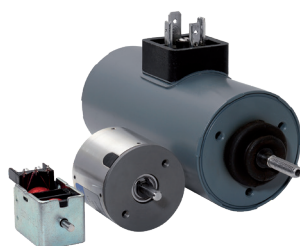
ATEX magneten

- ATEX 95 gecertificeerd
- EEx em II
- on/off hydraulisch
- pneumatisch



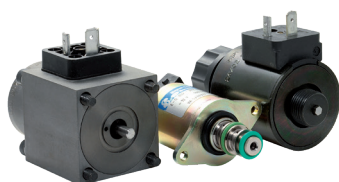
Draaimagneten

- on/off - veerretour
- dubbelwerkend
- positieterugkoppeling
- bistabiel



Dubbelwerkende magneten

- twee separate spoelen
- permanent magneetvergrendeling
- lineair en roterend
- draagconstructie



Magneetventielen

Voor hydraulische toepassingen.

- CETOP maten
- vierkante of ronde vorm
- on/off
- proportionele range



Voor pneumatische toepassingen.

- 2/2 en 3/2
- normaal geopend of gesloten versies
- veerretour technologie
- on/off

Elektromagneten



Houd- of kleefmagneten

- elektropermanente magneten
- gesloten ontwerp
- flensvarianten
- connector voor AC of DC



Lineaire magneten

Open frame magneten

- lange levensduur
- economisch design
- u-frame
- box frame



Gesloten magneten

- buisvormige, ronde vorm
- IP mogelijkheden
- industrieel
- heavy duty



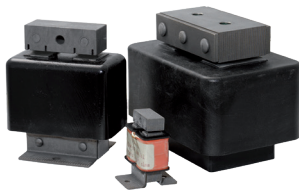
Miniatuurmagneten

- kleine afmetingen
- compact design
- PCB montage
- aansluitopties



Vergrendel- en sluitmagneten

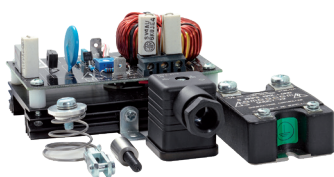
- in-line vergrendeling
- gesloten behuizing
- rechts draaiende vergrendelingseenheid
- weerbestendig



Trilmagneten

- volle of halve amplitude
- gelamineerde constructie
- ingegoten spoel
- u-frame

Elektromagnetische vergrendeling/sloten/controllers



Vergrendelmagneten

- bistabiel of monostabiel
- permanent magneet
- vergrendeling
- lange levensduur

Mechanismes

- industriële ontgrendelinrichting
- (blad)vergrendeling
- optische sluiters
- klantspecifieke oplossingen

Controllers en toebehoren

- overspanning controllers
- pulsbreedtemodulator
- trilmagneet controllers
- veerretour sets

Klimaatbeheersing in een besturingskast

Naast eerdergenoemde producten, leveren wij nog veel meer accessoires voor besturingspanelen. Voor meer informatie over deze producten verwijzen wij u graag naar onze website. Onderstaande afbeelding geeft u wel alvast een voorproefje van de producten die wij kunnen leveren en waar deze zich bevinden in de besturingskast.



Koelen, verwarmen en ventileren



Airconditioning units

- koelvermogen: 300 - 14.800 W
- diverse spanningen
- wand- en dakmontage
- geschikt voor montage op alle merken besturingspanelen
- standaard in RAL 703; alle RAL kleuren leverbaar
- RVS uitvoering
- thermo elektrische koelunits

Axiaalventilatoren

- diameter waaier: 200 - 910 mm
- in zuigende en blazende uitvoering
- aansluiting d.m.v. snoer of aansluitkast
- platte of diepgetrokken beschermroosters
- uitvoering met montageplaat

Borstelloze EC ventilatoren

Milieuvriendelijke en energiezuinige EC ventilatoren voor het regelen van vermogen en toerental door middel van 'intelligente' elektronica.

- enkel- of driefasige EC motoren
- closed loop regeling
- ingang: 0 - 10 V of PWM
- gestuurd door snelheid, luchtvolume of druk

Centrifugaal ventilatoren met voorovergebogen schoepen

- diameter: 133 - 355 mm
- in AC en borstelloze EC uitvoering
- debiet: tot 2.800 m³/h en druk tot 750 Pa
- enkel- en dubbelaanzuigend
- plugset

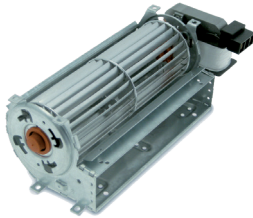
Centrifugaal ventilatoren met achterovergebogen schoepen

- diameter: 133 - 710 mm
- uitgevoerd met traditionele condensator motoren voor wisselspanning, een borstelloze DC motor of een 'state of the art' EC motor
- regelbaar middels 0 - 10 V DC spanning of met een PWM signaal
- AC ventilatoren voldoen aan ErP2015 regelgeving

Compact ventilatoren

- afmeting: 20x20x6,5 - 280x280x80 mm
- axiaal
- in AC, borstelloze DC of energiebesparende EC uitvoering
- zeer veel opties beschikbaar

Koelen, verwarmen en ventileren



Dwarstroomventilatoren

- diameter: 25 - 150 mm
- AC, DC of EC (borstelloze) motor
- enkele, dubbele of driedubbele uitvoering
- motor links, rechts of in het midden
- in RVS of zwarte uitvoering
- filters en rooster

Kastventilatoren en filters

- geschikt voor schakel- en paneelbouw
- drie series op het gebied van snelmontage
- grootste programma op de markt
- in diverse spanningen en kleuren leverbaar
- kastverwarming, thermostaten en andere accessoires

Warmtewisselaars

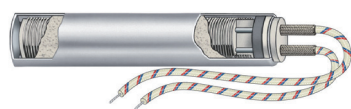
Een hoog koelvermogen gecombineerd met een slank ontwerp (en géén preventief onderhoud) maakt warmtewisselaars de perfecte koelunits voor een vuile omgeving of hoge omgevingstemperaturen.

- koelvermogen: tot 15.000 W (lucht-water)
- wand- en dakmontage
- lucht-water en lucht-lucht modellen
- geschikt voor montage op alle merken schakelpanelen

Koelen, verwarmen en ventileren

Verwarmingselementen

Elektrische verwarmingselementen worden toegepast voor onder meer klimaatbeheersing in besturingskasten, voor toepassing in ovens, het verwarmen van kunststoffen, voedingsmiddelen en verpakkingsmateriaal of bijvoorbeeld in de medische industrie. Een hoge betrouwbaarheid van deze elementen is van groot belang om het ondersteunde productieproces betrouwbaar, efficiënt en veilig te laten verlopen.



Verwarmingsspatronen

In hoge- en lagedichtheidsuitvoering.

- bekabeling met hogetemperatuur isolatie
- gecertificeerd tot maximaal 600 V en 250 °C
- keramische afdichting beschermt de inhoud tegen vervuiling
- spiraal van nikkel/chroom



Band verwarmingselementen

Voor het verwarmen van cilindrische oppervlakken.

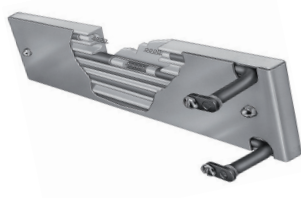
- Mi-Plus uitvoering voor hoge vermogens en temperaturen
- Duraband (Micaband) variant voor temperaturen tot 480 °C.
- maximale sterkte, geleidbaarheid en efficiëntie
- eenvoudig te installeren



Flexibele verwarmingselementen

Dé oplossing voor verwarmingsvraagstukken met beperkte ruimte.

- keuze uit verschillende vermogens
- lichtgewicht
- flexibel toe te passen
- geschikt voor toepassing in extreme omgevingen



Verwarmingsspatronen

Voor het verhitten van lucht of andere gassen.

- beschikbaar in verschillende vermogens
- eenvoudig te installeren
- met of zonder ribben
- hoogwaardige materialen

Relais en schakelaars

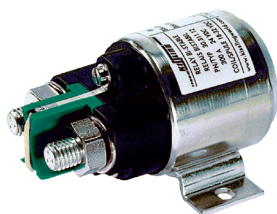
Het programma relais van Rotero omvat uiteenlopende varianten. Bijvoorbeeld met enkele en dubbele spoel of voor toepassingen in extreme omgevingen.



Hoogvermogen relais

Vermogensrelais 29-serie

- stroom: 74 - 500 A
- voor spoelspanningen van 10 - 110 V DC
- verschillende montage- en aansluitmogelijkheden
- beschermingsklasse: IP67 en IP6K9K



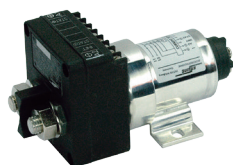
Bistabiele vermogensrelais 30-serie

- stroom: 75 - 1.000 A
- uitvoering met set en reset spoel
- voor spoelspanningen van 12 en 24 V DC
- verschillende montage mogelijkheden

Batterijrelais

Hoogvermogen systemen

- stroom: 50 - 1.000 A
- militair gekeurde uitvoeringen volgens MIL-R-6106
- hoge schok- en vibratieweerstand
- beschermingsklasse: IP67 en IP6K9K



Bistabiele batterijrelais met geïntegreerde stuelelektronica

- magnetische vergrendeling van contactstand zonder houdstroom
- elektronica voor het bewaken van de maximale stroomsterkte
- automatisch afschakelen bij overbelasting
- in- en uitschakelen relais middels een sturingang

ADR master batterijschakelaar

- complete bewakingsmodule voor vrachtauto's in verband met het vervoer van gevaarlijke stoffen in het kader van de Europese ADR wetgeving

Relais en schakelaars



Schakelaars

Batterijschakelaars

- enkel- en dubbelpolige mechanische batterijschakelaars tot 500 A
- diverse vergrendel- en sleutelopties
- temperatuurbereik: -40 tot +85 °C

Noodschakelaars

- handmatig bedienbare noodschakelaars
- inbouw van hulpcontacten of blaasmagneten (toepassingen boven de 35 V DC) mogelijk

Microschakelaars

- beschermingsklasse: IP67
- spanning: 0,1 - 21 A
- naast standaard series ook versies met mechanisch gedwongen contacten volgens IEC/EN 60947-5-1
- talloze schakel- en aansluitmogelijkheden

Tuimelschakelaars

Voor spoor-, constructie- en gebruikvoertuigen dé aangewezen schakelaars.

- in te bouwen in gesealde behuizingen
- beschermingsklasse: IP6K7

Niveauschakelaars

Voor het bewaken van diverse vloeistofniveaus (hoog of laag) van minimaal 0,6 kg/dm³.

- NO/NC
- horizontale/verticale montage
- contactvorm: A-SPST
- max. schakelend vermogen: 15 W
- max. schakelspanning: 250 V AC
- temperatuurbereik: tot 80/110°C

Sensoren



Inclinometers

Meten hellingshoeken in één of twee assen en zijn gebaseerd op de robuuste MEMS-technologie. Deze sensoren worden gebruikt voor accurate positiebepaling of constante bewaking van de hoek t.o.v. de zwaartekracht.

- meetbereik 1-assig: $\pm 10^\circ$; $\pm 30^\circ$; $\pm 90^\circ$; 0 - 360°
- meetbereik 2-assig: $\pm 10^\circ$; $\pm 30^\circ$; $\pm 90^\circ$
- functionele veiligheid: SIL2/PLd (optioneel)
- spanning: 5 V DC of 10 - 30 V DC
- analoge uitgang: 0,5 - 4,5 V of 4 - 20 mA
- digitale uitgang: CANopen (Safety), J1939
- beschermingsklasse: IP67, IP68 of IP69K



Versnellingsopnemers

Voor het meten van versnelling in een, twee of drie assen. Deze sensoren zijn gebaseerd op de robuuste MEMS-technologie. Het modulaire ontwerp maakt het mogelijk om de sensoren eenvoudig aan te passen aan specifieke wensen.

- meetbereik: $\pm 0,5$ tot ± 18 g ($1 \text{ g} = 9,81 \text{ m/s}^2$)
- frequentiebereik: 0 - 1.600 Hz
- functionele veiligheid: SIL2/PLd (optioneel)
- spanning: 5 V DC of 10 - 30 V DC
- analoge uitgang: 0,5 - 4,5 V of 4 - 20 mA
- digitale uitgang: CANopen (Safety)
- beschermingsklasse: IP67, IP68 of IP69K



Tilt schakelaars

Schakelen bij een bepaalde hoek t.o.v. de horizon. Evenals bij de inclinometers dient de zwaartekracht als referentie.

- meetbereik 1-assig: tot $\pm 360^\circ$
- meetbereik 2-assig: ± 1 tot $\pm 80^\circ$
- spanning: 5 V DC of 10 - 30 V DC
- uitgang: enkel of dubbel NPN/PNP
- beschermingsklasse: IP67 (optioneel IP68 of IP69K)
- programmeerbaar: schakelhoek, on/off delays, filtering

Sensoren



Hoeksensoren

Meten contactloos een absolute hoekverdraaiing zonder mechanische eindstop. Leverbaar met zowel een geïntegreerde als externe magneet.

- meetbereik: 0 - 360° (subranges mogelijk)
- spanning: 5 V DC of 10 - 30 V DC
- analoge uitgang: 0 - 5 V of 4 - 20 mA (optioneel redundant)
- digitale uitgang: A/B pulse (32 - 1.024 ppr) push/pull
- beschermingsklasse: IP67 (QR40: IP66)



Lasersensoren

Deze robuuste en compacte lasersensoren meten contactloos absolute afstanden van 0,05 tot 500 m met een nauwkeurigheid van +/- 1 mm. Toe te passen bij temperaturen van 40 tot 60 °C.

- hoge nauwkeurige analoge output
- robuuste vormgeving
- uitvoering beschikbaar met snelle positieregistratie van bewegende objecten



Dynamische inclinometer

Betrouwbare hoekmeting onder dynamische omstandigheden.

- gyro gecompenseerd & gebaseerd op MEMS
- meetbereik 1-assig: 0 - 360°
- meetbereik 2-assig: 0 - ±90°
- J1939 of CANopen-uitgang (analoog en RS485 volgen)
- gebruiksvriendelijke configuratietool
- geavanceerde hardware- en softwaretechnologie
- voorgedefinieerde profielen voor typische toepassingen

Toepassingen



Rotero beschikt over ervaren productspecialisten die u helpen om tot een optimaal resultaat te komen. Onderstaand vindt u een overzicht van de markten waarin onze specialisten grotendeels werkzaam zijn.



Voedingsmiddelenindustrie

Binnen deze industrie gelden strenge eisen met betrekking tot onder meer reinigbaarheid en smeermiddelen. De componenten en aandrijvingen voor deze industrie voldoen aan alle relevante wet- en regelgeving. Voorbeelden zijn onderdelen voor koffiemachines en de vleesverwerkende industrie.



Land- en bosbouw

Automatische oogstsystemen, machines voor de bloemen- en bloembollen verwerkende industrie maken onder meer gebruik van onze magneten en actuatoren. Ook in tractoren in de bosbouw zijn onze producten te vinden.



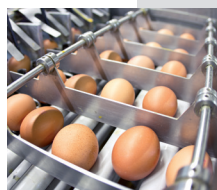
Automotive

Tevens heeft Rotero haar sporen verdiend in de automotive sector. Zo worden onze relais toegepast in de start-stop combinaties in bussen.



Verpakkingsmachines

Onze standaard componenten voor mechanische en elektrische aandrijvingen zijn uitermate geschikt voor toepassing in handling- en verpakkingsmachines. Hierbij valt te denken aan vacuüm verpakken, labelen en doseren.



Algemene machinebouw

Rotero biedt een breed scala aan standaard producten voor de algemene machine- en installatiebouw. Zo leveren wij o.a. draaimagneten t.b.v. eiersortermachines, actuatoren voor mestschuivers, motoren voor etiketteerapparatuur en ventilatoren voor zonnebanken.



Medische industrie

Tot slot is Rotero ook binnen de medische industrie actief. Onder meer met magneten voor medische reinigingsmachines en actuatoren voor mobiele operatiestoelen.

Contact

Rotero Holland

Pompmolenlaan 21
3447 GK Woerden

T: +31 (0)348 495 150

E: info@rotero.com

BTW: NL008174210B01

KvK: 30089129

Rotero Belgium

Wayenborgstraat 10
2800 Mechelen

T: +32 (0)15 45 18 40

E: info@rotero.be

BTW: BE0433082828

www.rotero.com

VOLG ONS OP LINKEDIN

